



SHENG TAI
INTERNATIONAL
盛泰国际



NOVO®

JALAN AMPANG

KL CITY CENTRE
吉隆坡市中心

領事館區 • 國際校區 • 醫療區



精力充沛的大馬首都

經濟第3大的東南亞國家，馬來西亞多元種族人口高達3千萬。

全球13名經濟增長率高越7%，長達25年的國家。

59億美金— 優越吉隆坡預測國民總收入。



SHENG TAI
INTERNATIONAL
盛泰国际



NOVO地理位置

NOVO的位置就在于吉隆坡这座黄金城市的中心点。

马来西亚中华总商会以及超过50间各国大使馆都在NOVO 2公里的距离内。

NOVO附近也拥有许多的设施：

- 购物中心
- 医疗中心
- 俱乐部
- 学校



韩国村

JALANLINGKARAN TENGAH 2

JALANTUNRAZAK

希尔顿
Double Tree

The Intermark

法国
大使馆

泰国
大使馆

Datuk Keramat
轻快铁

Jelatek
轻快铁

韩国
大使馆

鹰阁医疗中心

火烈鸟
酒店

JALANAM PANG

英国
总领事馆

医疗中心

中国
总领事馆

俄罗斯
大使馆

Sayfol
国际学校

大东方
购物中心

NOVO
JALAN AM PANG

Great Jamahiriah
国际学校

苏丹共和国
大使馆

黎巴嫩
大使馆

TAMAN
U-THANT
Micasa
All Suite Hotel

美国大使馆

瑞士
大使馆

ISKL國際學校

安邦湖濱公園

雪蘭莪皇家高爾夫球俱樂部

馬球俱樂部

Avenue K

OSK
广场

中国银行

Ampang
Park

双峰塔

洲际酒店

KLCC
轻快铁

KLCC Park

Ampang Park
轻快铁
朝圣基金局

比利时
大使馆

德国
大使馆

新加坡
总领事馆

日本
大使馆

东方文化酒店

君悦酒店

吉隆坡
会议中心

NOVO周圍地圖



SHENG TAI
INTERNATIONAL
盛泰国际



吉隆坡柏威年廣場
Pavilion Kuala Lumpur



KLCC陽光廣場
Suria KLCC Shopping Mall

購物
中心



大東方廣場
Great Eastern Mall



購物中心
The Intermark



SHENG TAI
INTERNATIONAL
盛泰国际



吉隆坡 HSC 醫療中心
HSC Medical Centre Kuala Lumpur



吉隆坡鷹閣醫療中心
Gleneagles KL Hospital

醫療
中心



太子閣醫藥中心
Prince Court Medical Centre Kuala Lumpur



安邦公主專科醫療中心
Ampang Puteri Medical Centre



SHENG TAI
INTERNATIONAL
盛泰国际



皇家雪蘭莪馬球俱樂部
Royal Selangor Polo Club

TENGGU MAHKOTA PAHANG



皇家雪蘭莪高爾夫俱樂部
Royal Selangor Golf Club

俱樂部



安邦湖濱公園
Ampang Hilir Park



雨樹俱樂部
Raintree Club



ISKL 吉隆坡國際學校

馬來西亞最大所與最頂尖，獲得綠色建築指數認證的國際學校

距離諾華僅500米

獲美國認可的西式學校和學院

27年 (1992-2018) IB 考試文憑平均 96.4% 合格率

25.7 英畝，建築面積 95,000 平方米

從幼稚園至中學，總共能容納 2,500 名學生

綠色建築指數白金獎

SAYFUL 國際學校

完全參照英國劍橋大學課程的模式。

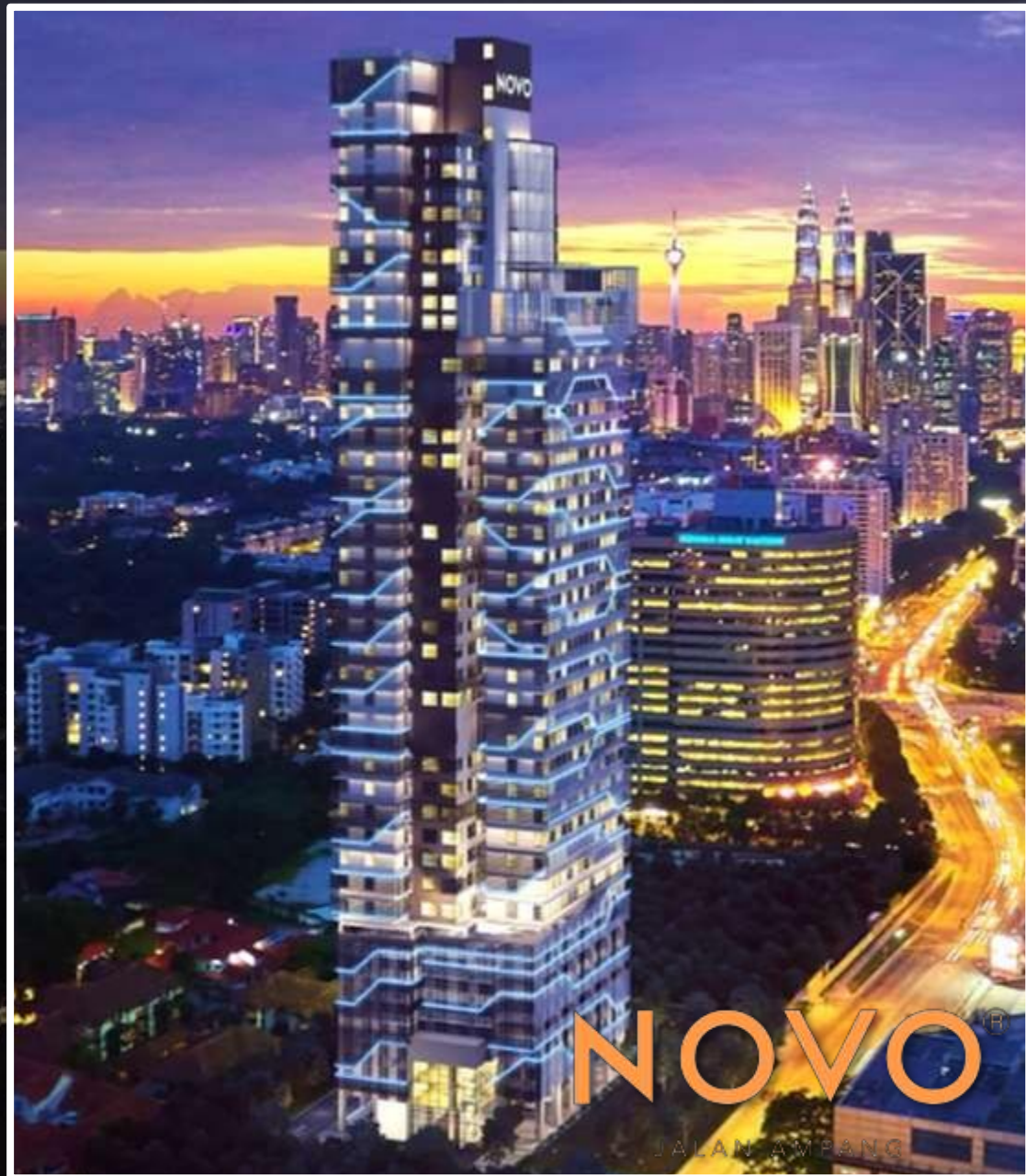
具有 Pearson Edexcel IAL 考試的 18 個月課程，Pearson Education LTD 是全球領先的教育集團，已有 5150 多年教育歷史。

距離諾華僅 1 公里。

IAL 2018 年化學、生物、物理獲全馬最高分。

IGCSE 2018 物理、數學 (Pure Maths) 獲全馬最高分。生物、物





永久產權

1.15 英畝

35 層樓

395 个单位

3等級保安系統

24小時全天候禮賓部

預計2023年第1季度完工

NOVO®

JALAN AMPANG

高級生活設施

Contemporary Lifestyle Facilities



SHENG TAI
INTERNATIONAL
盛泰国际



無邊際空中泳池
Sky Pool

On Level 30

Artist's Impression Only 設計師繪圖

商務休息室 & 雪茄廳
Business Lounge & Cigar Bar

On Level 28&29

Artist's Impression Only 設計師繪圖



SHENG TAI
INTERNATIONAL
盛泰国际



無邊際空中泳池
Sky Pool

OnLevel30

Artist's Impression Only 設計師繪圖



SHENG TAI
INTERNATIONAL
盛泰国际

健身房
Gym room

On Level 30

Artist's Impression Only 設計師繪圖



SHENG TAI
INTERNATIONAL
盛泰国际

空中酒吧
Sky Bar

OnLevel30

Artist's Impression Only 設計師繪圖



SHENG TAI
INTERNATIONAL
盛泰国际



SHENG TAI
INTERNATIONAL
盛泰国际

NOVO



門房
Concierge



SHENG TAI
INTERNATIONAL
盛泰國際



接客大堂區
Pickup Area

Artist's Impression Only 設計師繪圖



SHENG TAI
INTERNATIONAL
盛泰国际

咖啡廳
Café Bar

Artist's Impression Only 設計師繪圖

NOVO®

JALAN AMPANG

時尚與舒適的設計

Stylish And Comfortable Layout

安邦村主要大道

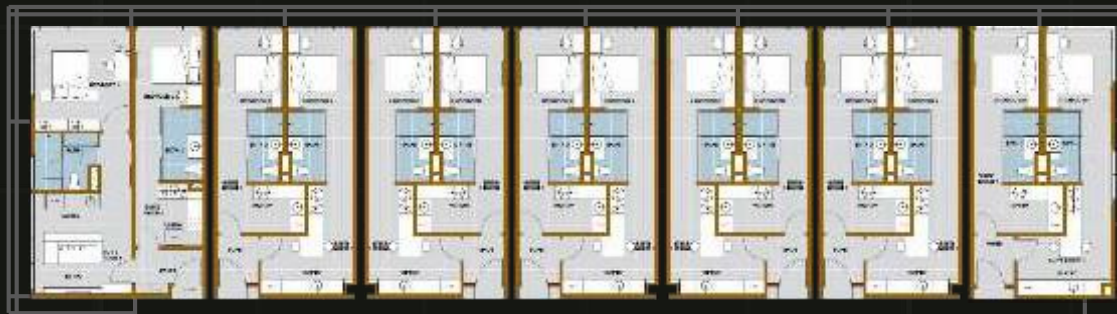


SHENG TAI
INTERNATIONAL
盛泰国际

北

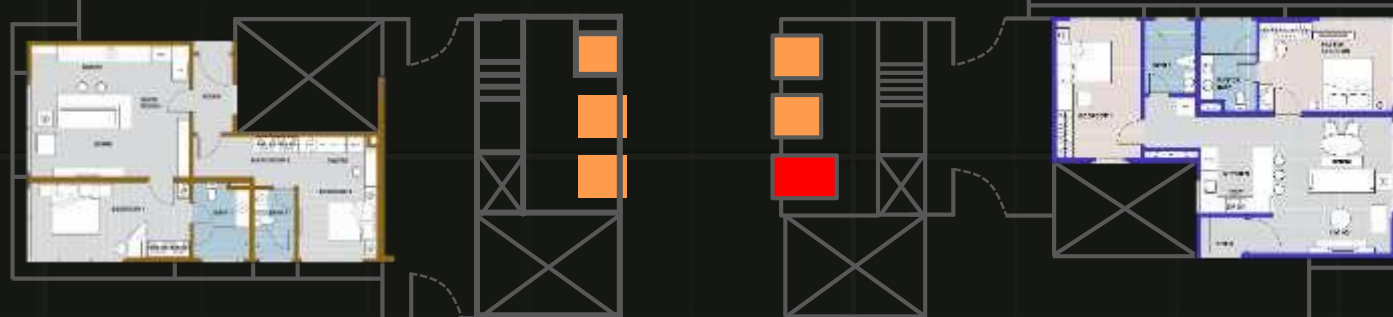


戶型 B1 戶型 A2 戶型 A2 戶型 A2 戶型 A2 戶型 A2 戶型 A3



KLCC
雙子塔

戶型 C1



戶型 C

安邦住宅區
(韓國村)

- 每層共16個單位
- 8雙鑰匙單位
- 8住宅單位
- 5電梯 + 1服務電梯

戶型 B 戶型 A 戶型 A 戶型 A 戶型 A 戶型 A 戶型 A1



雪蘭莪皇家馬球俱樂部

- 住宅單位
- 雙鑰匙單位
- 電梯
- 服務電梯

戶型 A



- 住宅單位
- 1房1浴
- 63.7平方米 / 686平方尺、
19台坪

戶型 A2



- 雙鑰匙單位
- 2房2浴
- 63.7平方米 / 686平方尺 /
19台坪

戶型 A3



- 雙鑰匙單位
- 2房2浴
- 63.7平方米 / 686平方尺 /
19台坪



SHENG TAI
INTERNATIONAL
盛泰国际

戶型 C



- 住宅單位
- 2房2浴
- 88.4平方米 / 951平方尺 /
27台坪

戶型 C1



- 雙鑰匙單位
- 2房2浴
- 92.6平方米 / 997平方尺 /
28台坪



SHENG TAI
INTERNATIONAL
盛泰国际



客廳
Living Room



SHENG TAI
INTERNATIONAL
盛泰国际



臥室
Bedroom



SHENG TAI
INTERNATIONAL
盛泰国际

客廳
Living Room

Actual Unit 實際單位



SHENG TAI
INTERNATIONAL
盛泰国际



廚房
Kitchen

Actual Unit 實際單位



SHENG TAI
INTERNATIONAL
盛泰国际



臥室

Bedroom (Dual Key Unit)

Actual Unit 實際單位



SHENG TAI
INTERNATIONAL
盛泰国际

用餐區
Dining

Actual Unit 實際單位



SHENG TAI
INTERNATIONAL
盛泰国际

浴室
Bathroom

Actual Unit 實際單位

NOVO[®]

JALAN AMPANG

KL CITY CENTRE

吉隆坡市中心

精選投資配套

NOVO[®]

KL CITY CENTRE

吉隆坡市中心



SHENG TAI
INTERNATIONAL

盛泰国际

一次性付款投資配套

回報6%，首3年

回報6%，中3年

回報7%，後3年

精装修

送停車位

免律師費以印花稅

免維修費

免管理費

例如：1,309,778 (馬幣)

一次性付款投資計算

- ➔ 首3年回報 x6% : RM 235,760.00*
(一年可拿 RM78,588 / 一個月可拿RM 6,549)
- ➔ 中3年回報 x6% : RM 235,760.00 *
(一年可拿 RM78,588 / 一個月可拿RM 6,549)
- ➔ 後3年回報 x7% : RM 275,053.00*
(一年可拿 RM91,680 / 一個月可拿RM 7,640.)

總租金回報 : RM 746,573.00

NOVO[®]

KL CITY CENTRE

吉隆坡市中心



SHENG TAI
INTERNATIONAL
盛泰国际

N-11-06

A - 686 平方尺 / 19 台坪 | 63.7 平方米

例如：1,309,778 (馬幣) 一次性付款投資計算

- ➔ 首付5%：
RM 65,488.90
- ➔ 21天律師簽約合同日期95%：
RM 1,244,289.10
- ➔ 外國人申請費：RM (免費)
- ➔ 買賣合同雜費：RM (免費)
- ➔ 交樓房時需付
外國人購買稅：RM (免費)



SHENG TAI
INTERNATIONAL
盛泰国际



NOVO®

JALAN AMPANG

KLCITYCENTRE

吉隆坡市中心

坐拥城市繁华
感受摩登时代

www.shengtaiinternational.com